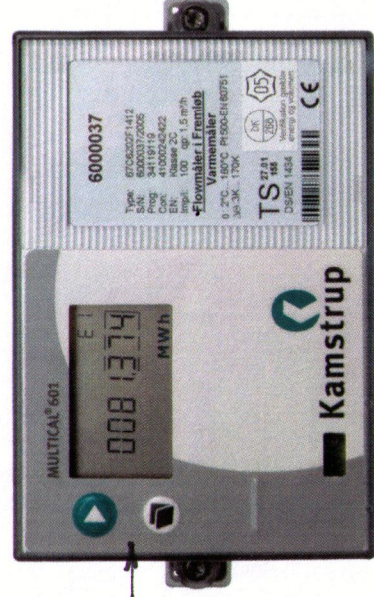


## Type Kamstrup Multical 601



Sådan finder du frem til den gennemsnitlige fremløbstemperatur og den gennemsnitlige returløbstemperatur

Find den gennemsnitlige fremløbstemperatur:

Tryk 3 gange

+

Tryk 1 gang (du ser "62" °C t1)

Fortsæt herefter med at finde den gennemsnitlige returløbstemperatur:

Tryk 2 gange

+

Tryk 1 gang (du ser "31" °C t2)

Temperaturene "62" og "31" er et eksempel dine egne værdier vises i displayet.

**Bemærk!** Der sker intet ved at trykke på måleren – du kan ikke gøre noget forkert!

Når du kommer til din måler vil den altid vise målerstanden i MWh. Uanset hvad du trykker på vil måleren efter ca. 2 minutter igen vende tilbage til målerstanden i MWh.